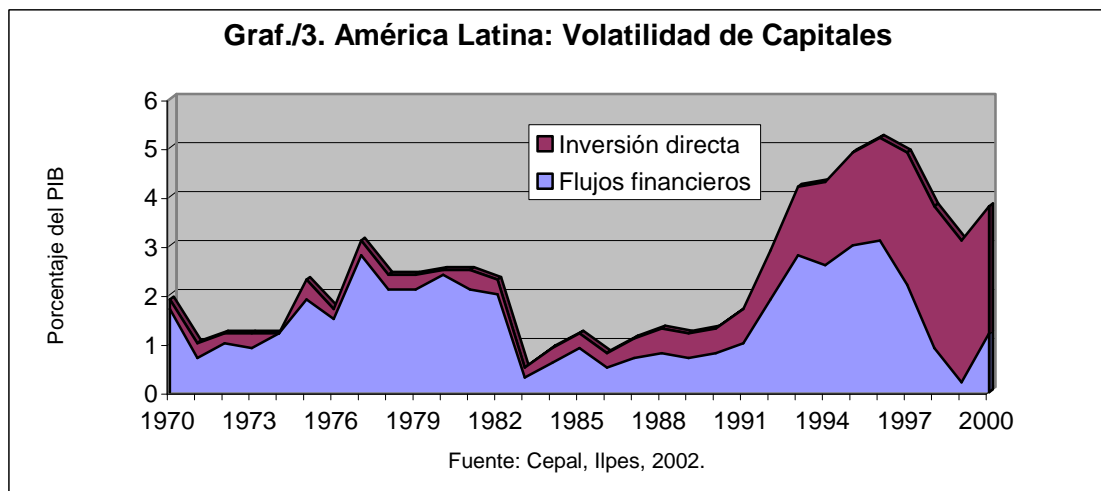
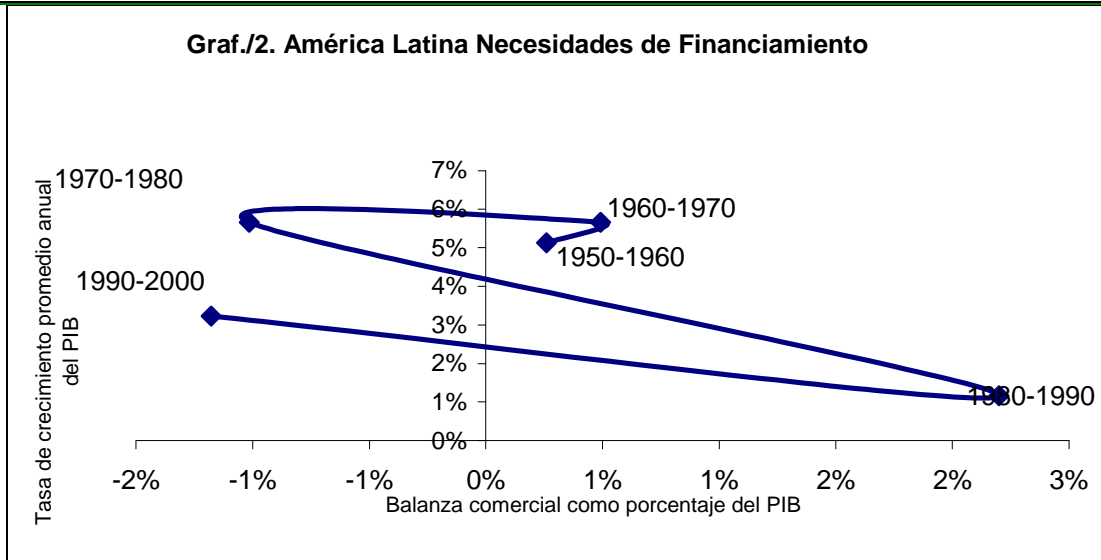
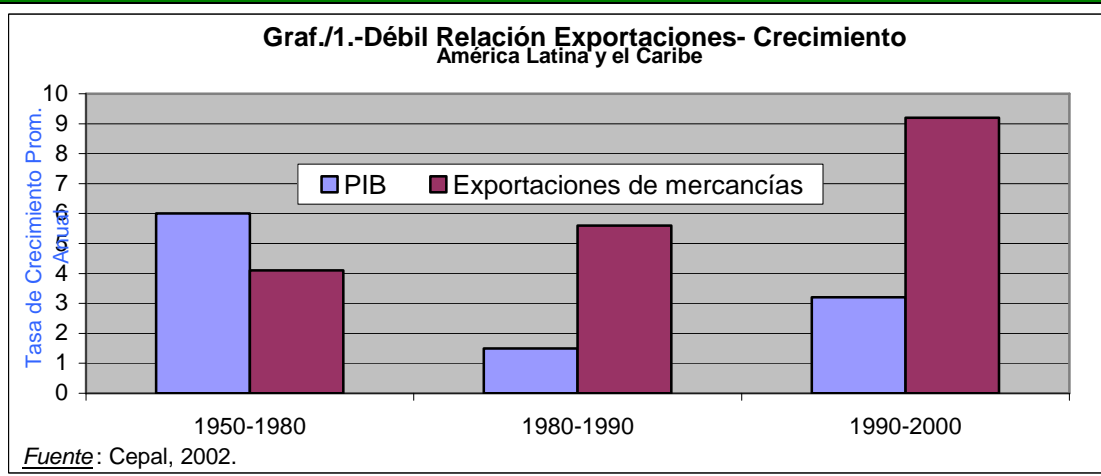
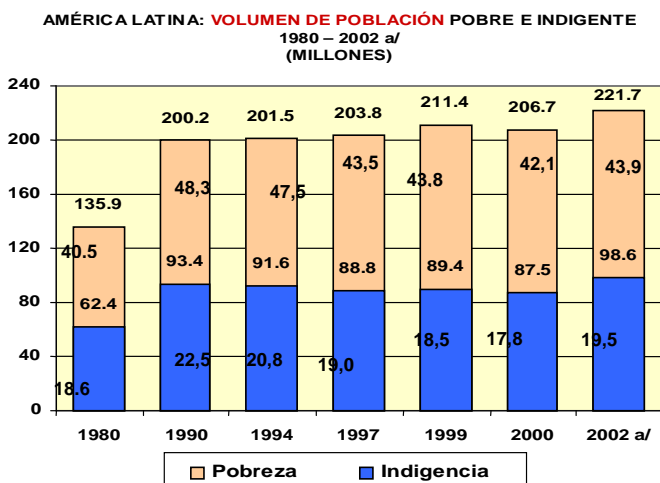


Anexo 3. América Latina desempeño económico



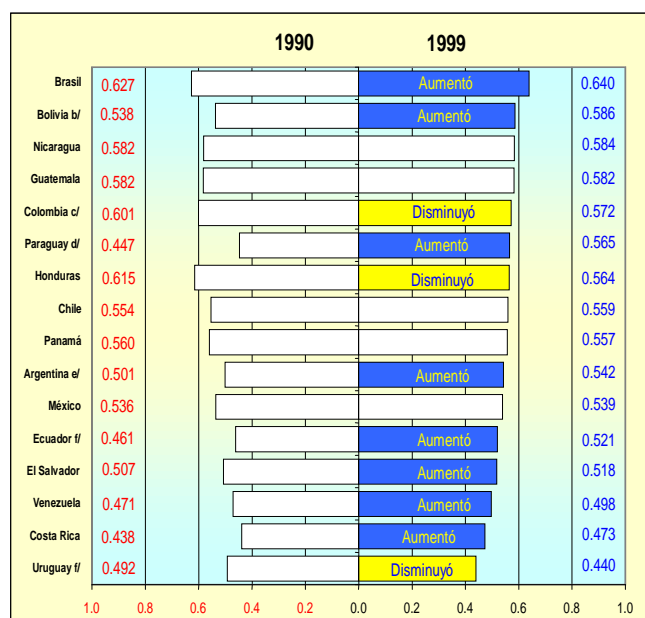
Graf./A-4.



Fuente: Cepal, 2002a

Graf./A-5.

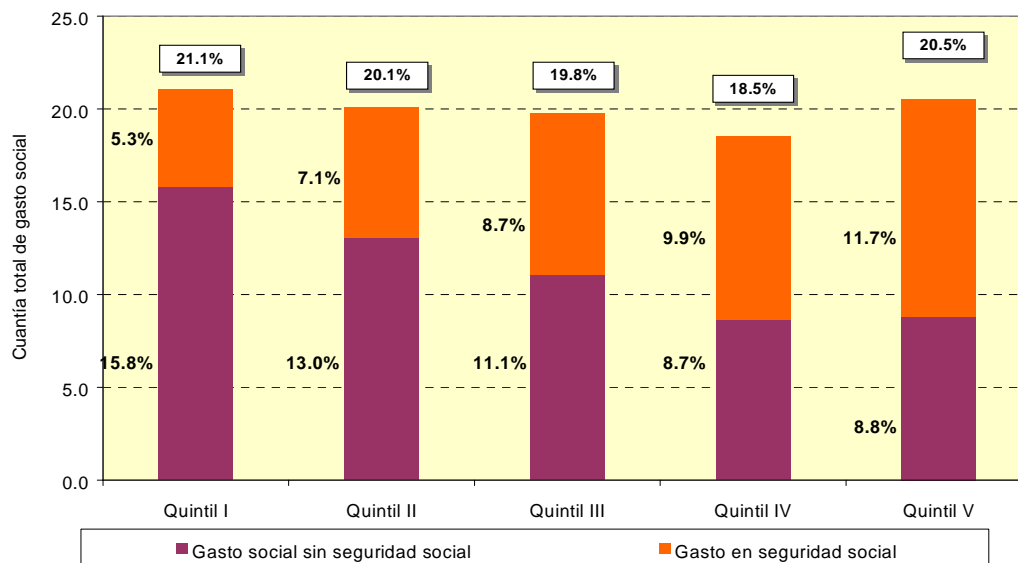
NO MEJORÓ LA DISTRIBUCIÓN DEL INGRESO
América Latina (16 países): Cambios en el coeficiente de gini de la distribución del ingreso a/, 1990-1999



Fuente: CEPAL, sobre la base de tabulaciones especiales de las encuestas de hogares de los respectivos países. a/ Calculados a partir de la distribución del ingreso per cápita de las personas del conjunto del país. Las barras de color azul indican un aumento de la concentración del ingreso, en tanto que las de color amarillo representan una disminución. b/ En el año inicial (1989) comprende sólo ocho ciudades principales y El Alto. c/ El año inicial corresponde a 1994. d/ Área metropolitana de Asunción en 1990. e/ Gran Buenos Aires. f/ Total Urbano.

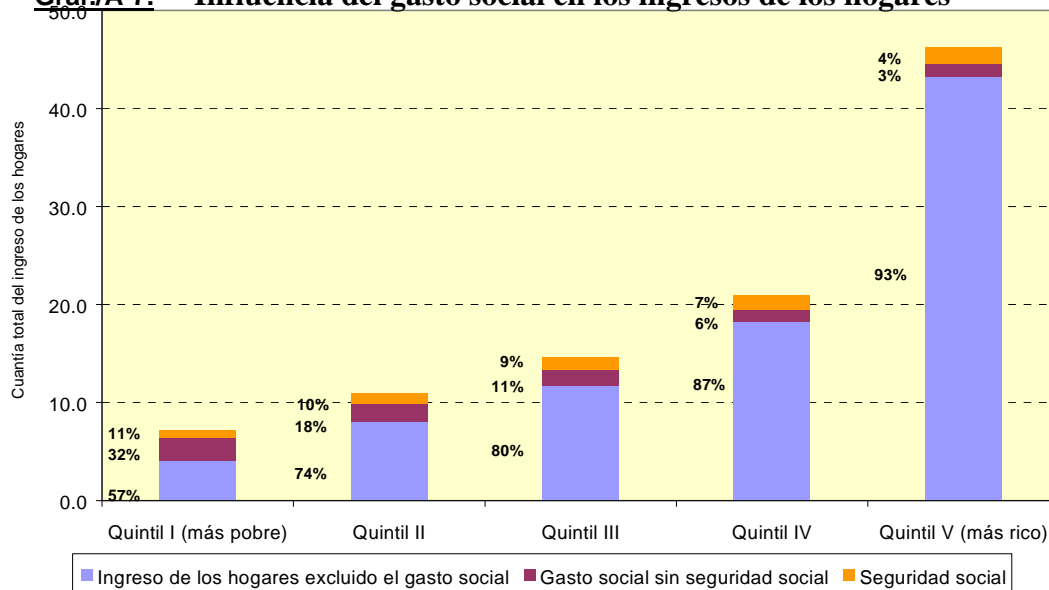
**Paradoja e ineficiencia del gasto social:
los países gastan lo mismo en los hogares
pobres que en los ricos**

Graf./A-6



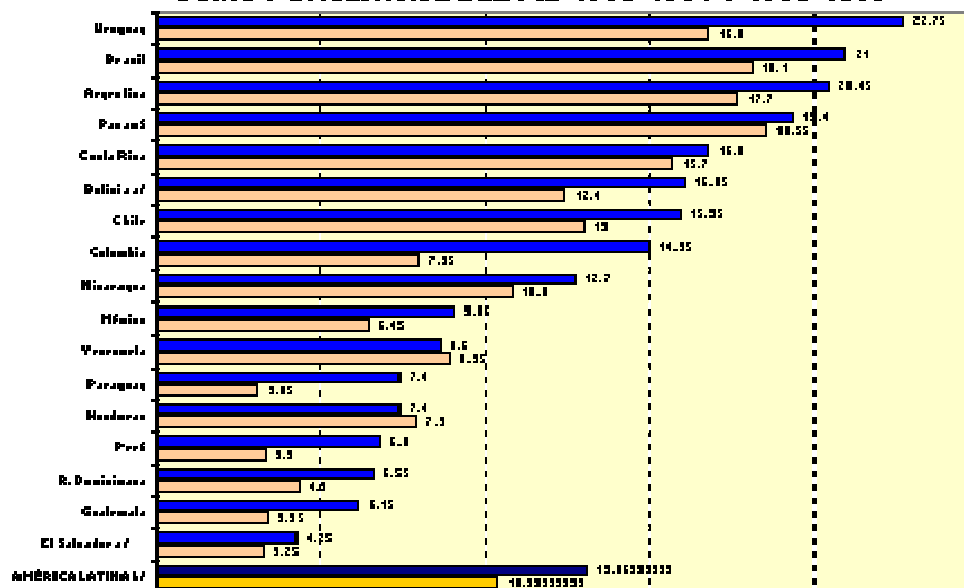
Fuente: Cepal (2002) Panorama Social de América Latina, División de Desarrollo Social. Ilpes-

Graf./A-7. Influencia del gasto social en los ingresos de los hogares



Fuente: Cepal, 2002a.

Graf./A-8. AMÉRICA LATINA (17 PAÍSES): GASTO PÚBLICO SOCIAL COMO PORCENTAJE DEL PIB 1990-1991 Y 1998-1999

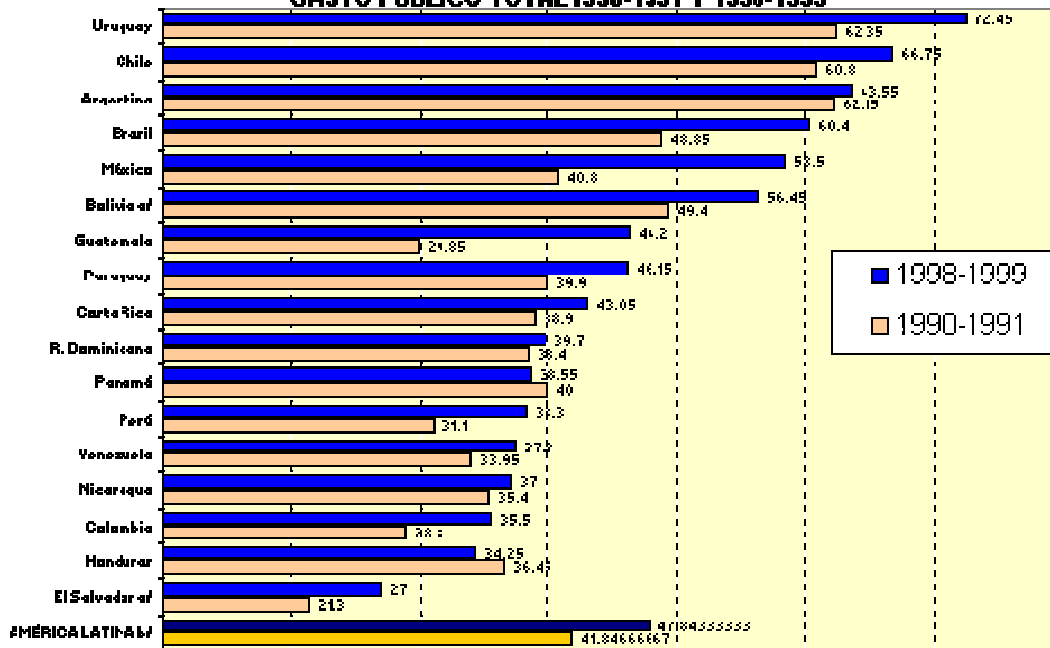


a/ La cifra inicial corresponde al promedio 1994-1995. b/ Promedio simple de los países, excluidos Bolivia y El Salvador.

Fuente: CEPAL, División de Desarrollo Social, base de datos sobre gasto social.

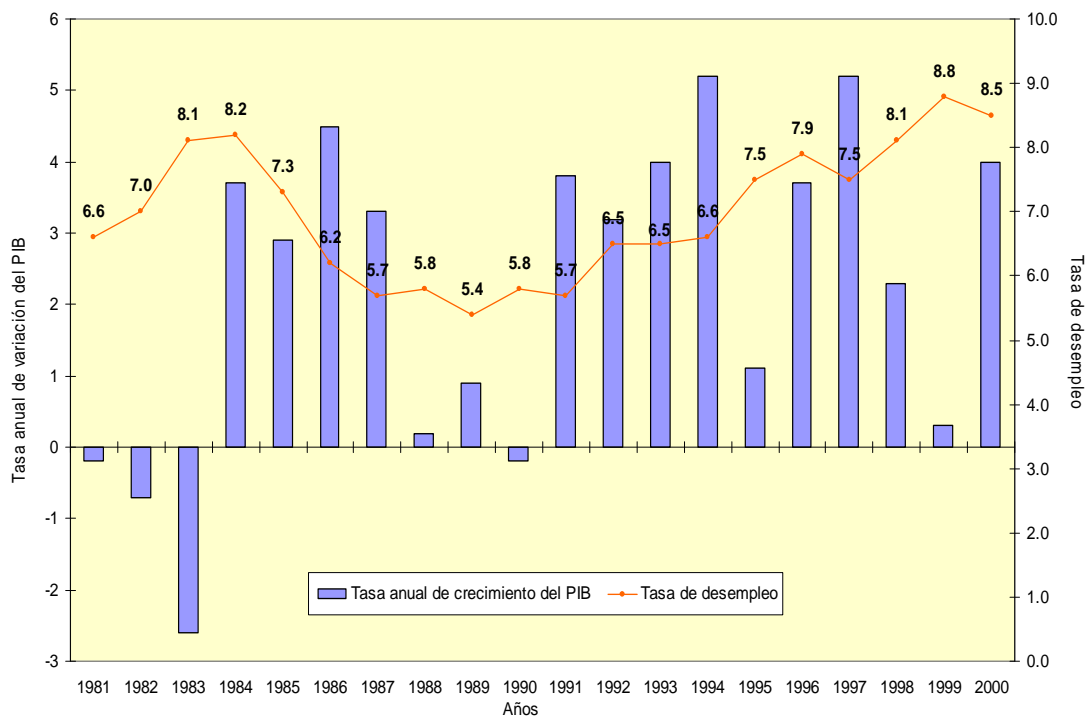
Graf./A-9.

AMÉRICA LATINA (17 PAÍSES): GASTO PÚBLICO SOCIAL COMO PORCENTAJE DEL GASTO PÚBLICO TOTAL 1990-1991 Y 1998-1999



Fuente: CEPAL, División de Desarrollo Social, base de datos sobre gasto social. La cifra inicial corresponde al promedio 1994-1995. b/ Promedio simple de los países, excluidos Bolivia y El Salvador.

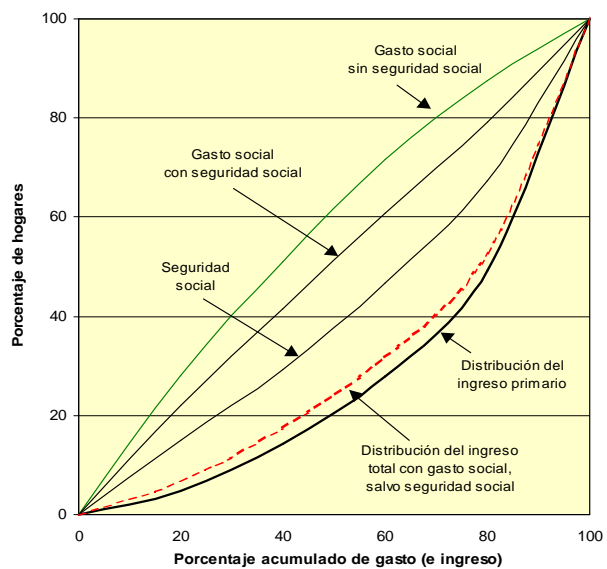
Graf./A-10 América Latina a/: Evolución del crecimiento económico y del desempleo abierto en los años 80 y 90



Fuente: CEPAL, sobre la base de cifras oficiales de los países.

a/ Las cifras de crecimiento económico corresponden al promedio ponderado de 19 países de la región, y las de desempleo a 22 países.

Graf./A-11 Distribución del ingreso primario, del ingreso total y del gasto social por quintiles de hogares a/

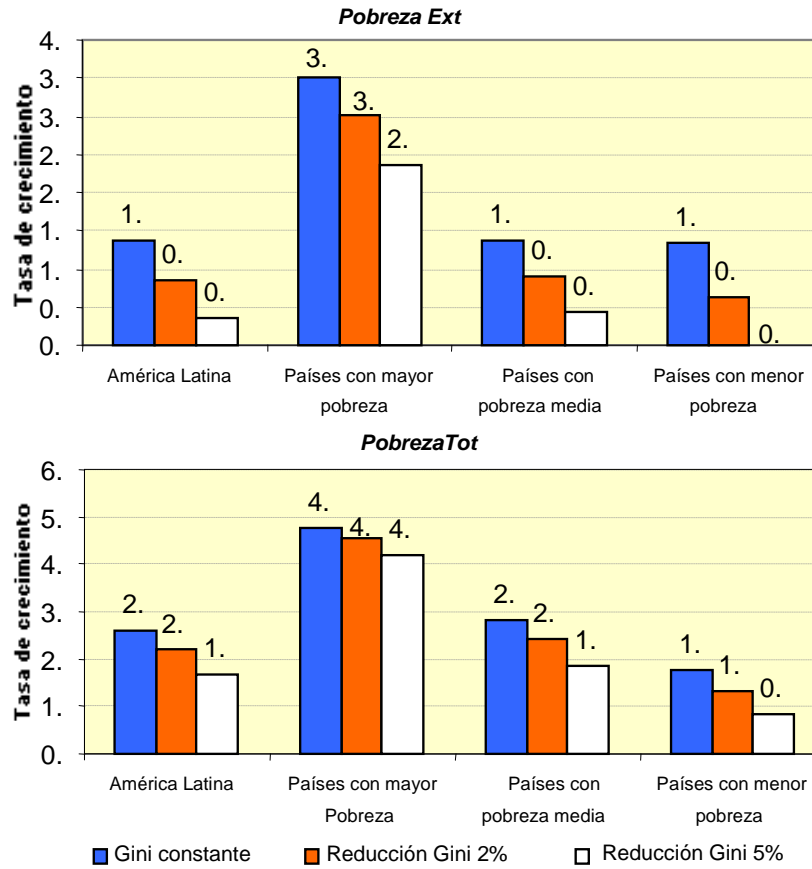


Fuente: CEPAL, División de Desarrollo Social, base de datos sobre gasto social.

a/ Promedio simple de datos correspondientes a ocho países: Argentina, Bolivia, Brasil, Chile, Colombia, Costa Rica, Ecuador y Uruguay.

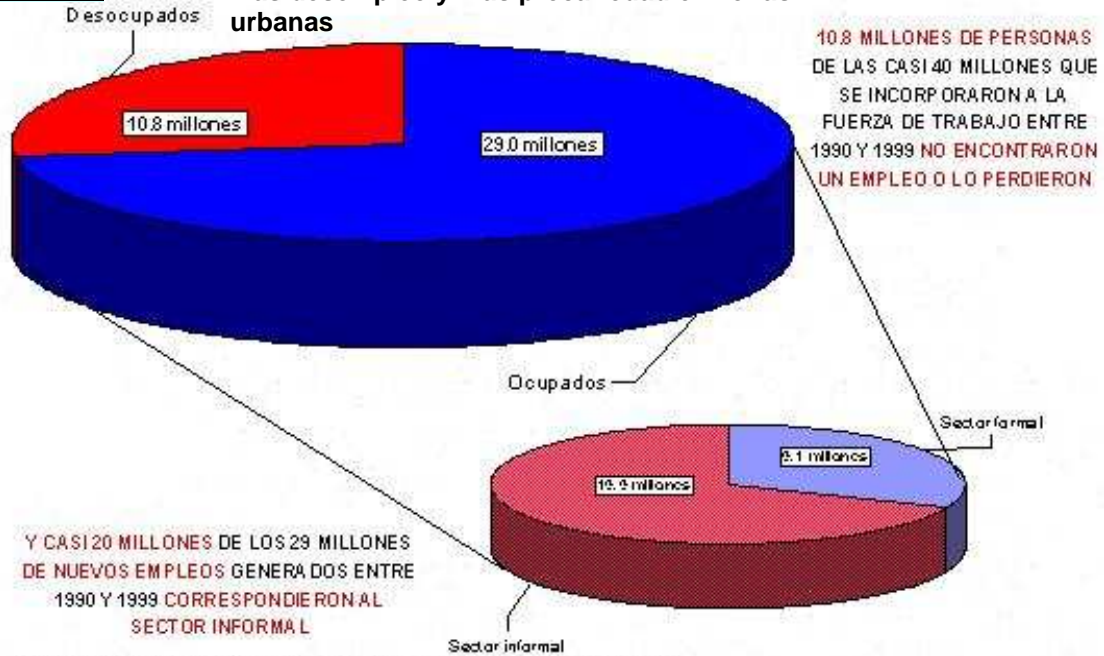
Graf./A-12

América Latina: tasas de crecimiento del PIB per cápita necesarias para reducir el nivel de pobreza de 1990 a la mitad hasta 2015, con y sin cambios distributivos



Graf./A-13

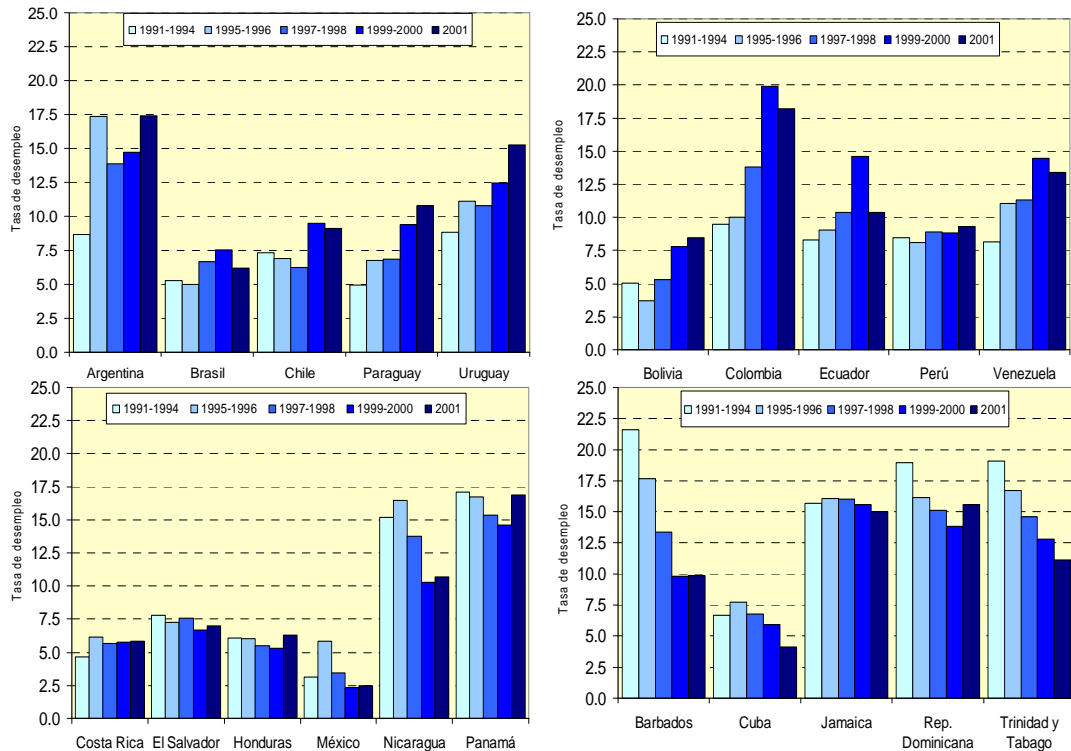
Más desempleo y más precariedad en zonas urbanas



Fuente: CEPAL, tabulaciones especiales de las encuestas de hogares de los respectivos países.

Graf./A-14

América Latina y El Caribe (21 países): Tasas de desempleo urbano períodos 1991-1994, 1995-1996, 1997-1998, 1999-2000 y 2001



Fuente: Cepal, 2002,